

kleine Projekte  
zum Kennenlernen der Steuerelemente  
im Fach  
Anwendungsentwicklung 2

Stand: 19.03.20

## Inhaltsverzeichnis

1. Hinweise zum vorliegenden Übungsskript:.....	3
2. Schwierigkeitsstufe LEICHT.....	4
2.1. Projekt: Sonne.....	4
2.2. Projekt: Moving Sun.....	5
2.3. Projekt: Positionen.....	6
2.4. Projekt: Textarbeit.....	7
2.5. Projekt: Keep Smiling.....	8
2.6. Projekt: Kommunikationsequipment.....	9
2.7. Projekt: Countdown.....	10
2.8. Projekt: Monatsbilder.....	11
2.9. Projekt: Multiforms.....	12
3. Laufzettel.....	13
3.1. Laufzettel Teil 1 Schwierigkeit: LEICHT.....	13

## 1. Hinweise zum vorliegenden Übungsskript:

Benötigte Icons befinden sich in den Ordnern (sofern in der Schule gearbeitet wird):

- P:\Install\Anwendungsentwicklung\VB\_6\Common\Graphics
- oder unter P:\Install\Anwendungsentwicklung\VB\_6\graphics.7z als Archiv

Falls zu Hause entwickelt wird, nehmt beliebige Graphiken aus öffentlich zugänglichen Quellen.

### Copyright:

Dieses Skript ist ausschließlich für den unterrichtsbegleitenden Einsatz am Berufskolleg Technik in Remscheid bestimmt. Jede anderweitige Verwendung stellt eine Verletzung des Urheberrechts dar und kann verfolgt werden.

© Berufskolleg Technik Remscheid, S. Martini, K. Rosanowski

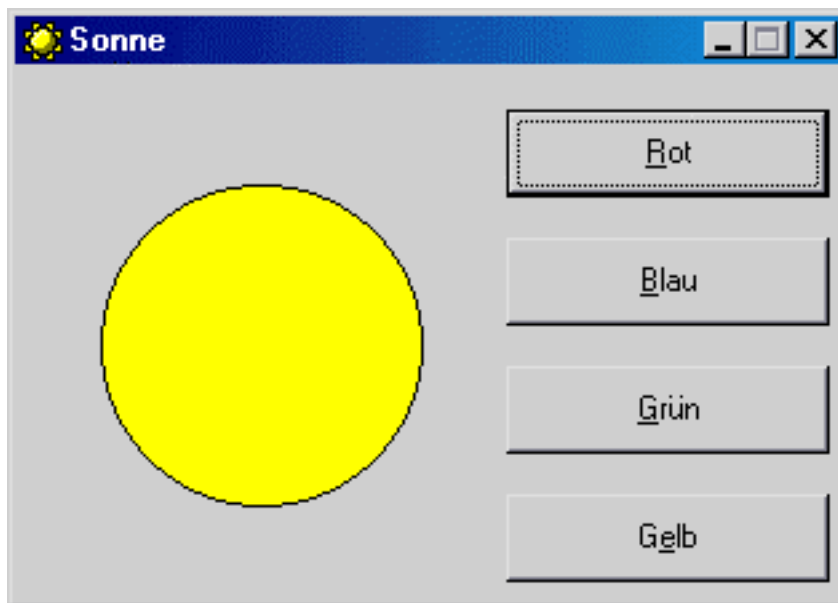
## 2. Schwierigkeitsstufe LEICHT

### 2.1. Projekt: Sonne

Schwierigkeit: LEICHT

**Thema/Beschreibung: Objekt-Eigenschaften (Name, Text, BackColor, BackStyle, Shape)**

Bei einem Klick auf den entsprechenden Button soll sich die Farbe des Kreises ändern.

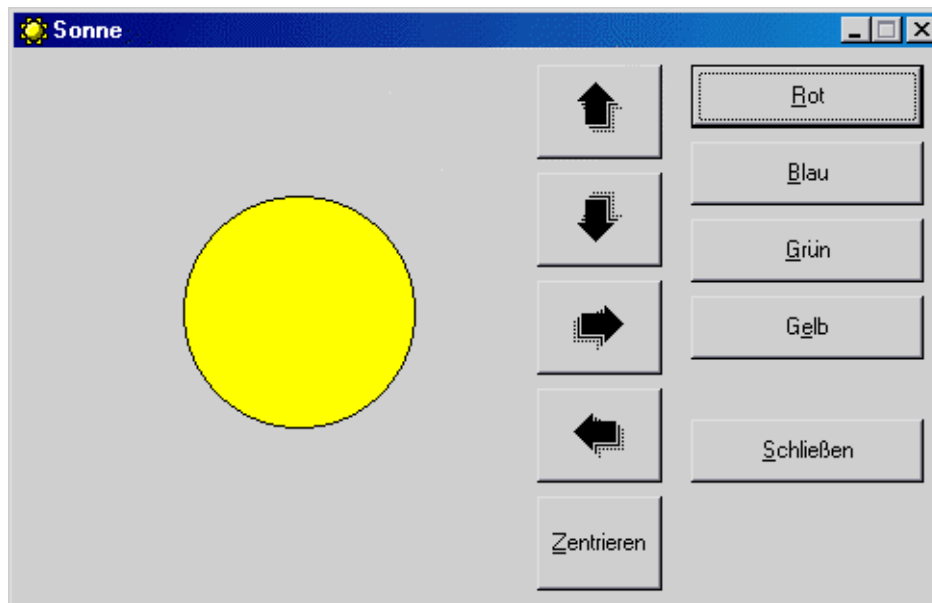


## 2.2. Projekt: Moving Sun

**Schwierigkeit: LEICHT**

**Thema/Beschreibung: Objekt-Eigenschaft (Location)**

Bei einem Klick auf einen Pfeil soll sich der Kreis in die entsprechende Richtung bewegen.



Code-Hinweis:

Positionsveränderung mit:

**pbMeinBild.Location = ...**

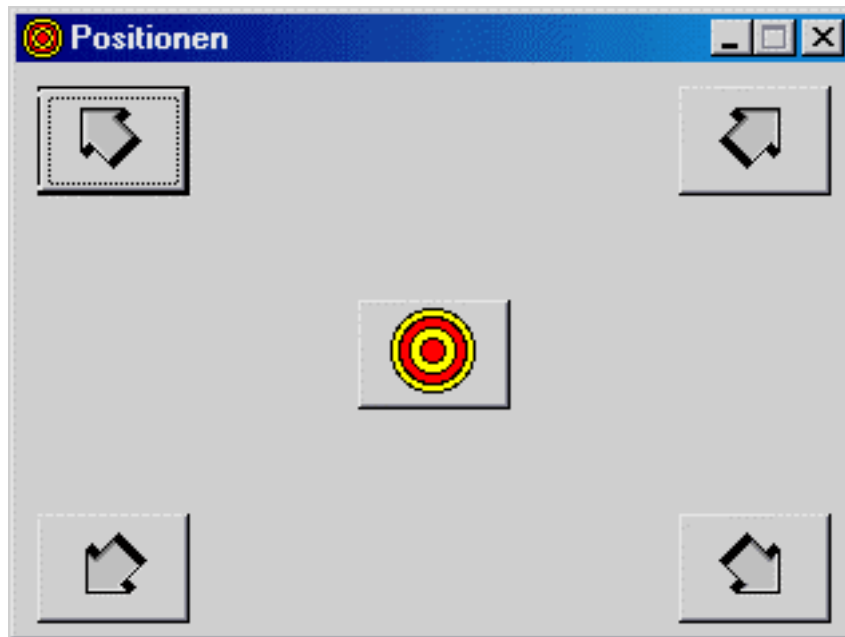
**Finde zunächst heraus, was .Location zugewiesen werden muss.**

### 2.3. Projekt: Positionen

**Schwierigkeit: LEICHT**

**Thema/Beschreibung: Objekt-Eigenschaften (Top, Left, Width, Height)**

Bei einem Klick auf einen Pfeil soll sich das gesamte Fenster bewegen, bei einem Klick auf den mittleren Button soll es sich in der Bildschirmmitte zentrieren.



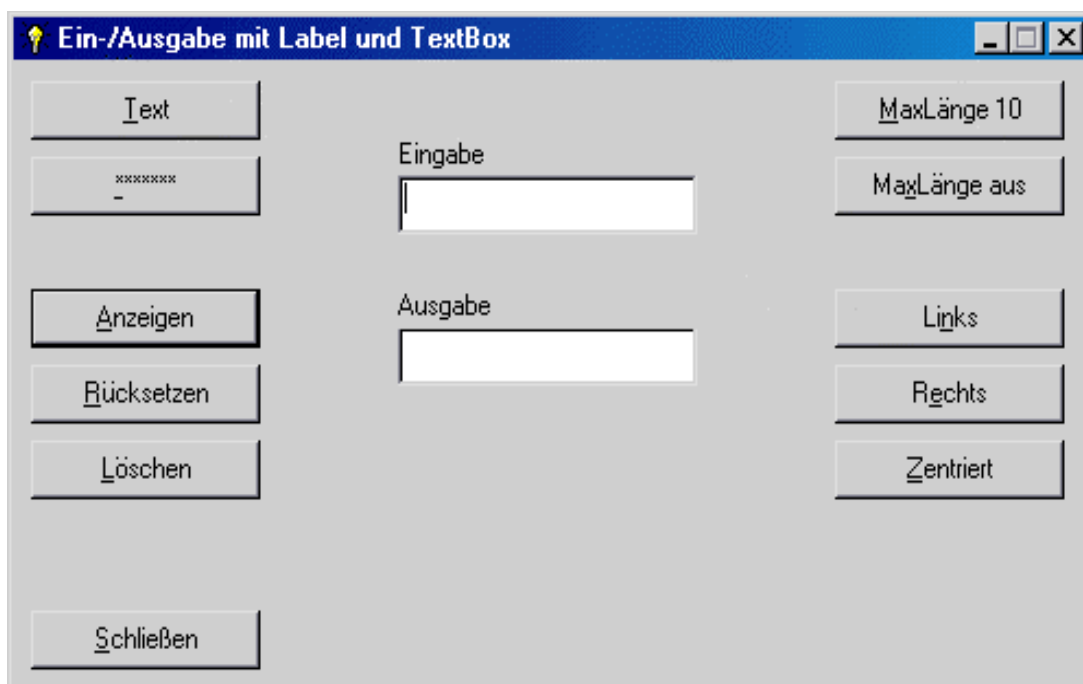
## 2.4. Projekt: Textarbeit

Schwierigkeit: LEICHT

Thema/Beschreibung: Ein-/Ausgabe von Text mit Bezeichnungs- und Textfeldern (Label, TextBox)

**Buttons:**

- »Text«: Entschlüsselt den Text in »Eingabe« wieder (siehe »\*\*\*\*\*«).
- »\*\*\*\*\*«: Verschlüsselt den Text in »Eingabe« mit \*.
- »Anzeigen«: Zeigt den Text aus »Eingabe« in »Ausgabe« an.
- »Rücksetzen«: Setzt alle Eigenschaften von »Ausgabe« auf Standardwerte zurück.
- »Löschen«: Löscht den Inhalt von »Eingabe« und »Ausgabe«.
- »Schließen«: Beendet das Programm.
- »MaxLänge 10«: Begrenzt »Eingabe« auf maximal 10 Zeichen.
- »MaxLänge aus«: Hebt die Begrenzung für »Eingabe« auf.
- »Links«: Richtet den Text in »Ausgabe« links aus.
- »Rechts«: Richtet den Text in »Ausgabe« rechts aus.
- »Zentriert«: Richtet den Text in »Ausgabe« zentriert aus.

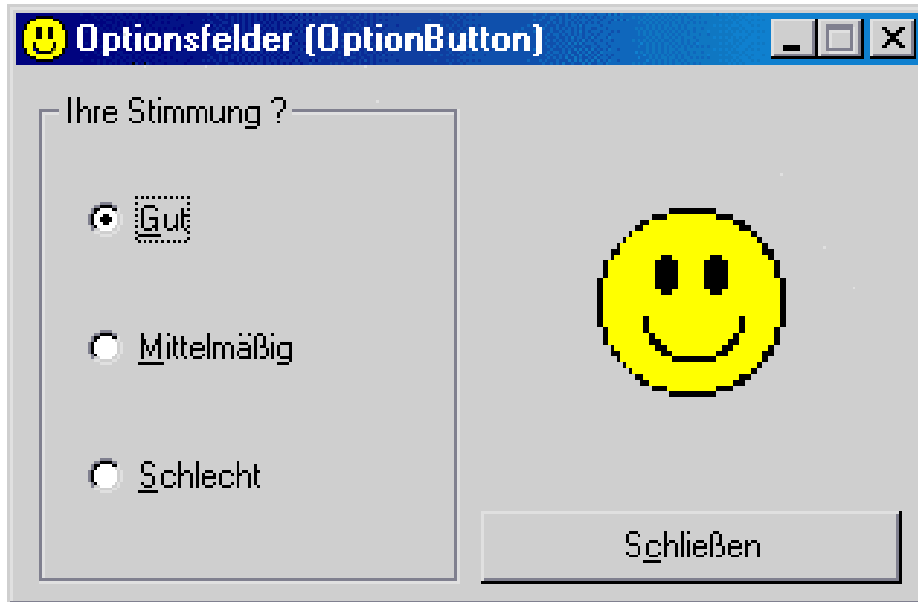


## 2.5. Projekt: Keep Smiling

Schwierigkeit: LEICHT

Thema/Beschreibung: Auswahl mit Optionsfeld-Steuer-elementen (OptionButton)

Je nach Auswahl eines OptionButtons verändert sich das Bild.



Code-Hinweis:

Laden eines Bildes `pbMeinBild.Load(„Pfad_zum_Bild“)`

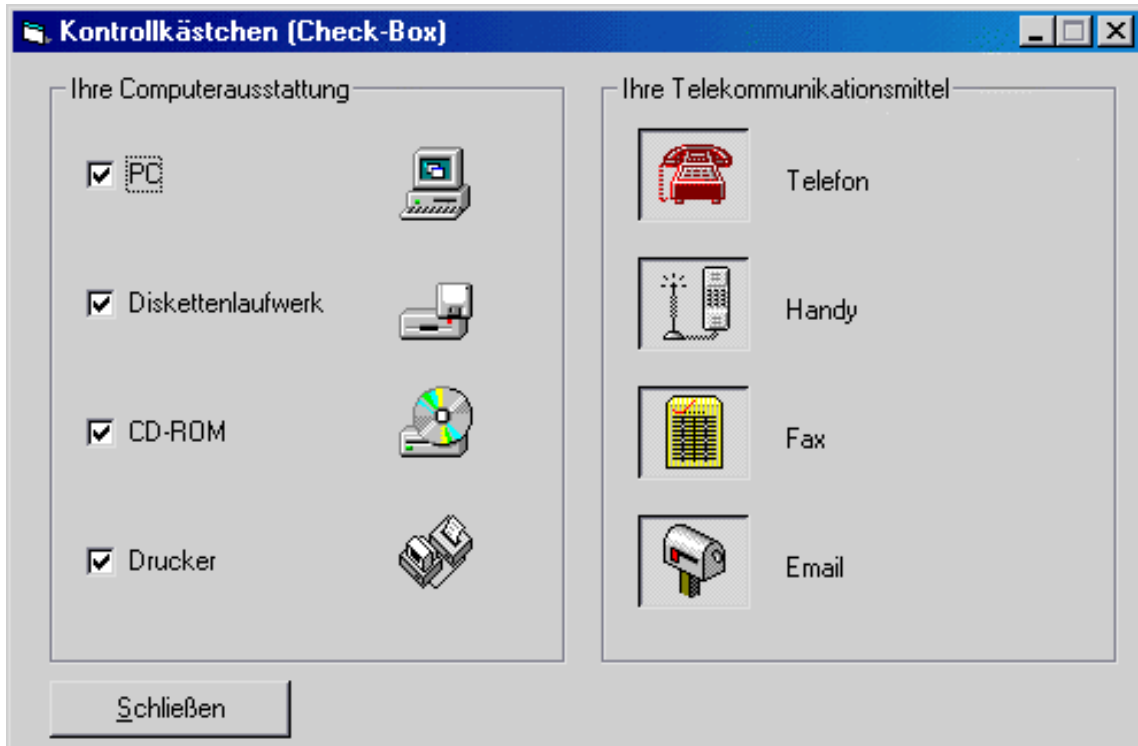


## 2.6. Projekt: Kommunikationsequipment

**Schwierigkeit: LEICHT**

**Thema/Beschreibung: Mehrfachauswahl mit dem Kontrollkästchen-  
Steuerelement (CheckBox)**

Wenn eine CheckBox markiert ist, soll das Bild/der Text daneben sichtbar sein.



Code-Hinweis:

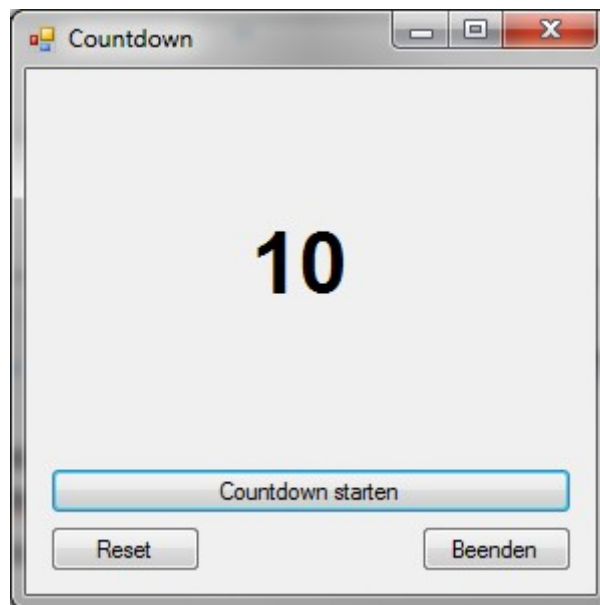
Eine Checkbox kann mit einem ICON versehen werden, wenn die *Style-Eigenschaft* auf *1- Grafisch* gestellt wird

## **2.7. Projekt: Countdown**

**Schwierigkeit: LEICHT**

**Thema/Beschreibung: einfacher Anwendung des Timer-  
Steuerelementes**

Erstelle einen Countdown-Zähler, der im Sekundentakt von 10 bis 0 rückwärts zählt.



## 2.8. Projekt: Monatsbilder

**Schwierigkeit: LEICHT**

**Thema/Beschreibung: Eingabe, Auswahl und Ausgabe mit dem Kombinationsfeld-Steuererelement (ComboBox)**

Je nach Monatsauswahl soll ein entsprechendes Bild mit passendem Text angezeigt werden.



Code-Hinweis:

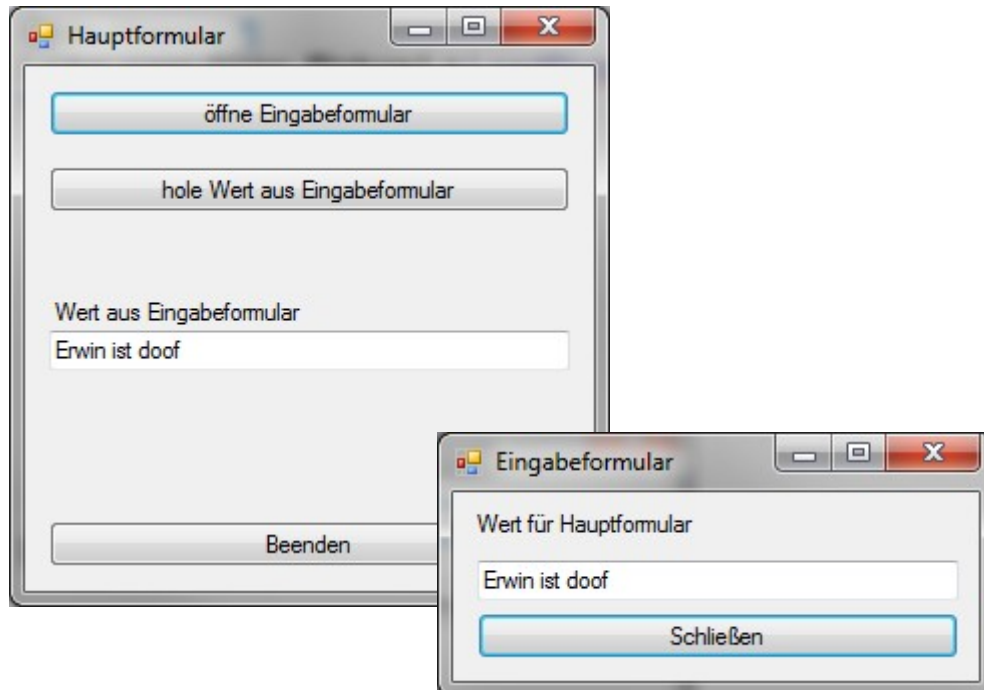
Laden eines Bildes `pbMeinBild.Load(„Pfad_zum_Bild“)`

## 2.9. Projekt: Multiforms

**Schwierigkeit: LEICHT**

### Thema/Beschreibung: Interaktion zwischen zwei Formularen

Erstelle eine Anwendung, die aus dem Hauptformular ein Eingabeformular aufruft und die dort eingegebenen Daten in eine Textbox übertragen kann.



### 3. Laufzettel

#### 3.1. Laufzettel Teil 1 Schwierigkeit: LEICHT

Regeln:

1. Lies jedes Arbeitsblatt gründlich durch  
Überlege genau!  
Versuche selbständig die Fragen und Aufgaben zu lösen
2. Arbeite mit deinen Mitschülern zusammen
3. Bei Schwierigkeiten frage zuerst deine Mitschüler. Wenn weiter Probleme da sind, frage den Lehrer
4. Kontrolliere deine Ergebnisse. Sei ehrlich dabei, denn Du kannst aus Fehlern lernen.

NAME : \_\_\_\_\_

<b>Pflicht (Lehrer füllt aus)</b>	<b>Arbeitsblatt</b>	<b>In Bearbeitung (Schüler)</b>	<b>Kontrolliert (Lehrer)</b>
	Projekt: Sonne		
	Projekt: Moving Sun		
	Projekt: Positionen		
	Projekt: Textarbeit		
	Projekt: Keep Smiling		
	Projekt: Kommunikationsequipment		
	Projekt: Countdown		
	Projekt: Monatsbilder		
	Projekt: Multiforms		